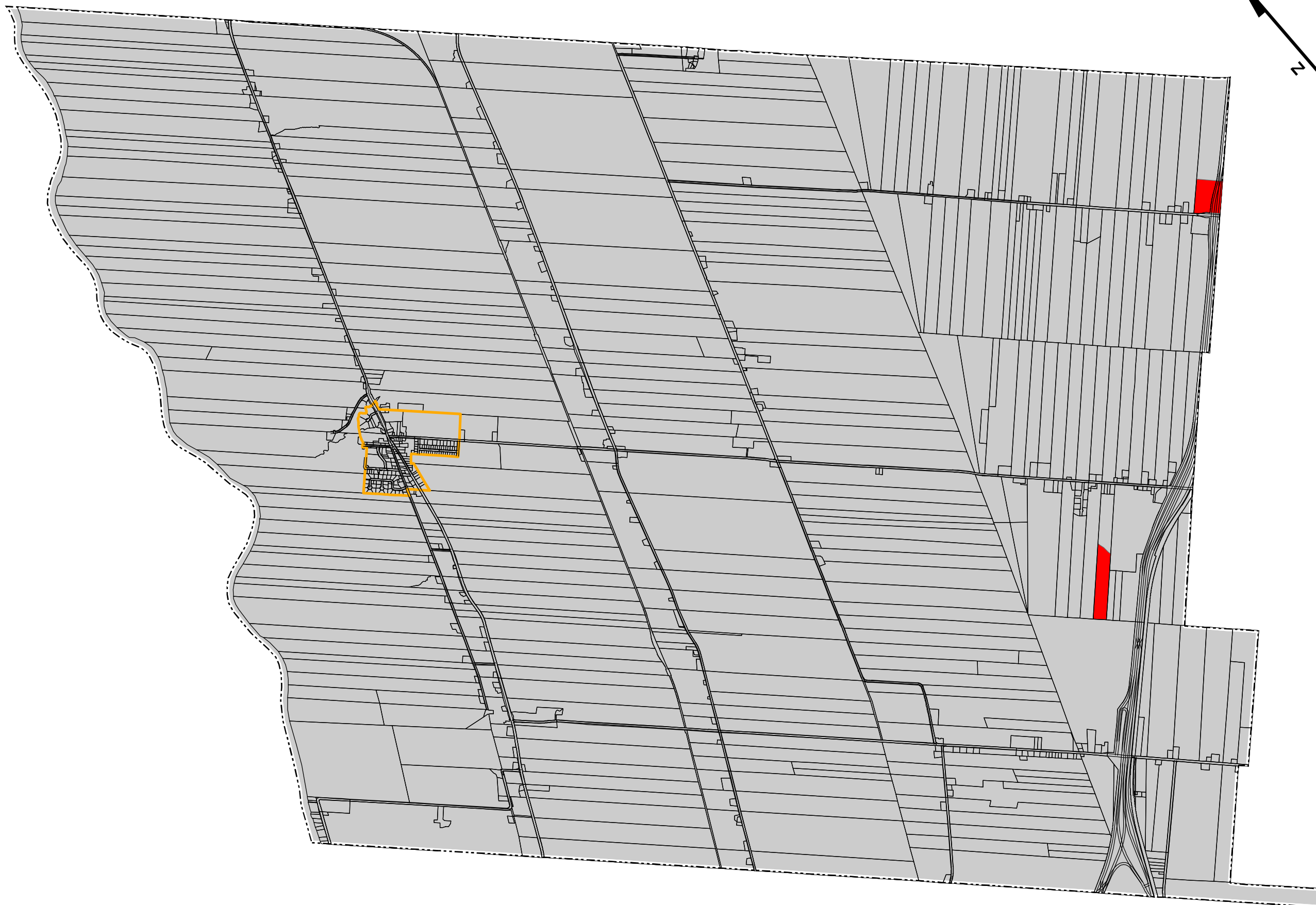
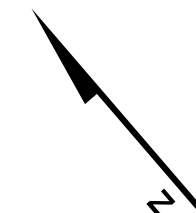


Municipalité de Saint-Simon

Plan d'urbanisme Règlement 544-19

Annexe J Les territoires incompatibles avec l'activité minière



- Route
- Périmètre urbain
- Cadastre
- Territoire compatible à l'activité minière
- Territoire incompatible à l'activité minière
- Limite municipale
- Limite de MRC

Règlement de modification no.:	Date d'entrée en vigueur	Date de la mise à jour

Règlement de modification no.:	Date d'entrée en vigueur	Date de la mise à jour

Échelle: 1:35 000 0 200 400 600 800 mètre	Réalisé par: Alexandre Thibault Cartographie par: Matteo Giusti, géomaticien MRC des Maskoutains
Date: Mai 2019	Approuvé par: Alexandre Thibault

Projection Mercator Transverse Modifiée
Fuseau 8
NAD 83

Sources:
BDTQ, 1:20 000, Ministère des Ressources naturelles, Gouvernement du Québec, (2000).
Réseau routier: Adresses Québec 2019
Périmètre d'urbanisation: MRC des Maskoutains 17-472